

«FÜHRUNG AN HOCHSCHULEN»

—

Professionelles Management und kollegiale Entscheidungsfindung

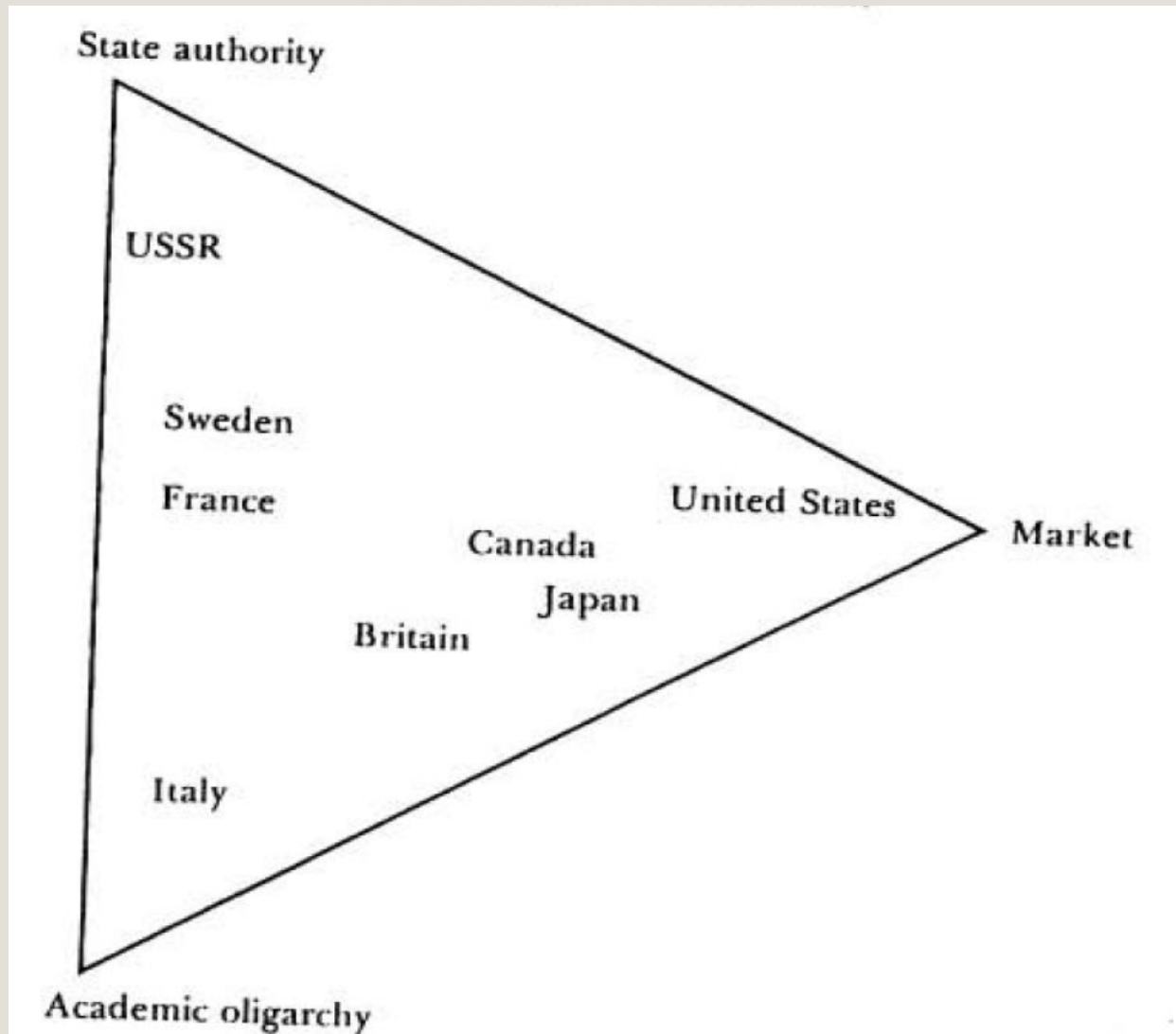
**...aus einer Gesamtsicht auf die
Hochschulen**

Prof. Dr. Lothar Zechlin

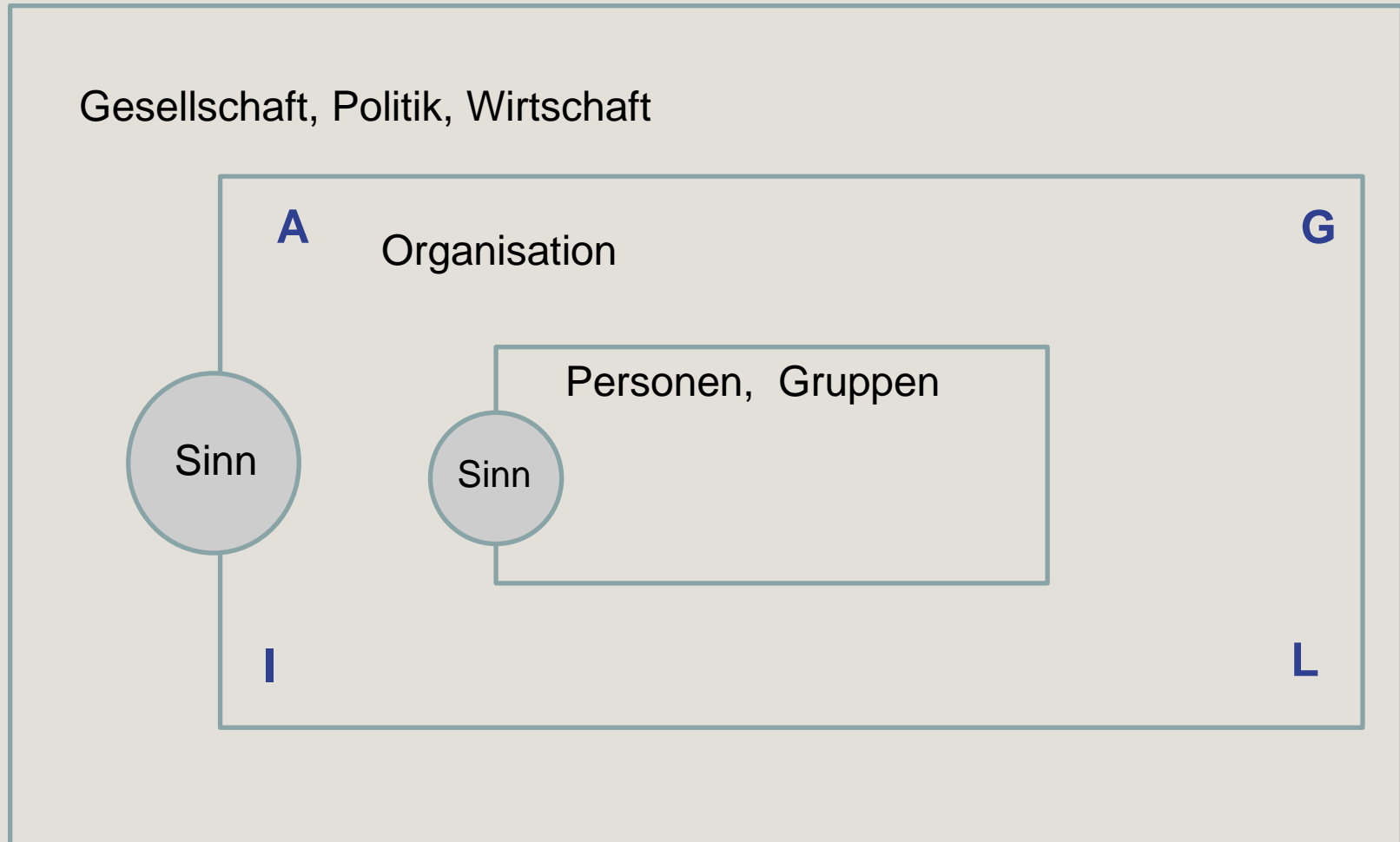
Gliederung

1. Der Kontext des Themas
 - Wissenschaft und Management: Zwei Welten?
 - Woher kommt die neue Prominenz des Themas?
2. Worin besteht der „Sinn“ von Führung?
3. Wie kann Führung erfolgen?
 - Organisationen
 - Personen
4. Das Zusammenspiel von Organisation und Person als Führungsaufgabe
5. Wie kann man sich selbst führen?

The Triangle of Coordination (Burton R. Clark, 1983)

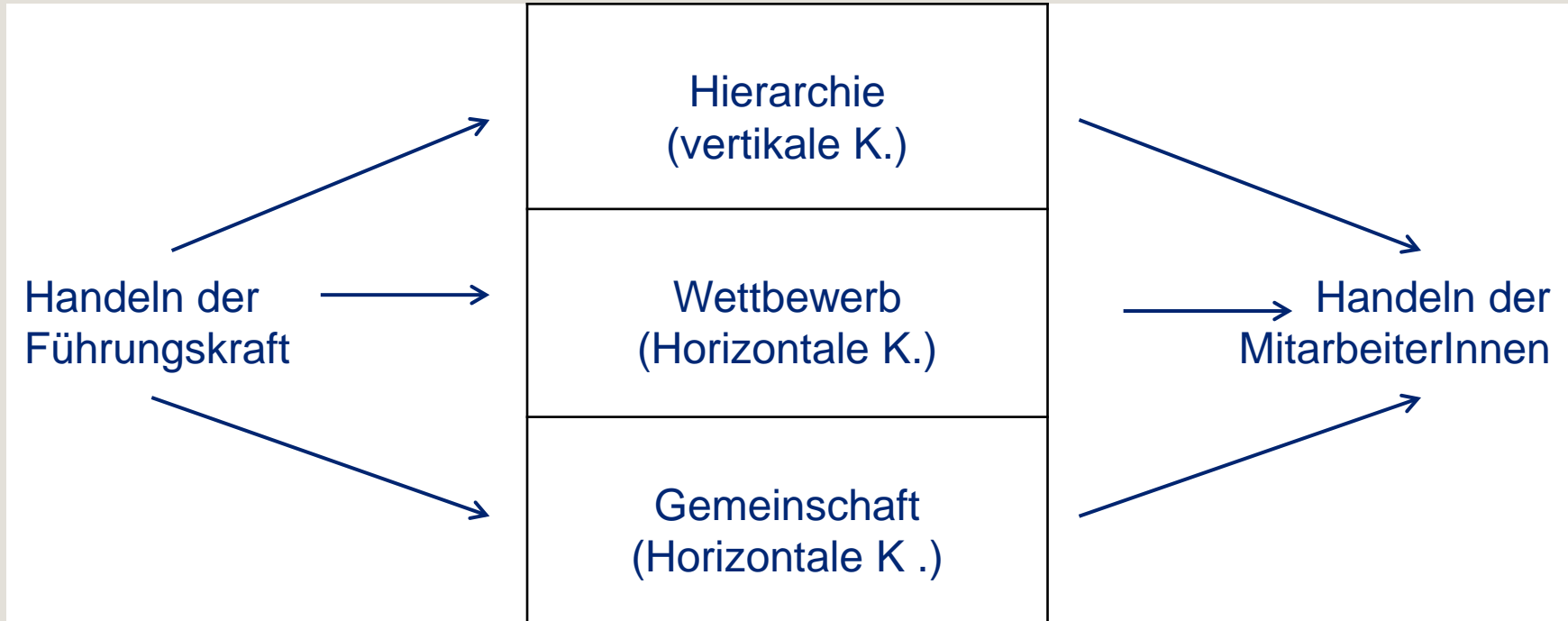


Organisation, Umwelt und Personen



Nach Luhmann (1975); Kieser, Reber, Wunderer (1995)

Governance-Mechanismen zur Koordination des Handelns



Zielvorgabe für das System



Zielbildung im System selbst

Herzlichen Dank für Ihre Aufmerksamkeit!