



Führungsinformationssysteme

Anforderungen und Umsetzungsaspekte aus
privatwirtschaftlicher Sicht

Jürgen Koch
Schindler Aufzüge AG

Haupt-Anforderungen an Führungsinformationssysteme

„Die richtige Person erhält die richtige Information zur richtigen Zeit!“

richtige Person = Definition des Adressatenkreis

richtige Information = Definition der Inhalte

richtige Zeit = Definition der Frequenz & zeitl. Abfolge



Schindler

richtige Person

- Identifizierung der Adressaten nach Bereich und Hierarchiestufe
- Kann die Person, den Sachverhalt beeinflussen oder ändern, welchen die Kennziffer zeigt?
- Definition des Anforderungsprofils und erwartete Handlung
- Erkennen der Präferenzen der Endanwender (visueller oder Tabellen Typ): Welches Mittel und welches Instrument ist optimal?



Schindler

richtige Information

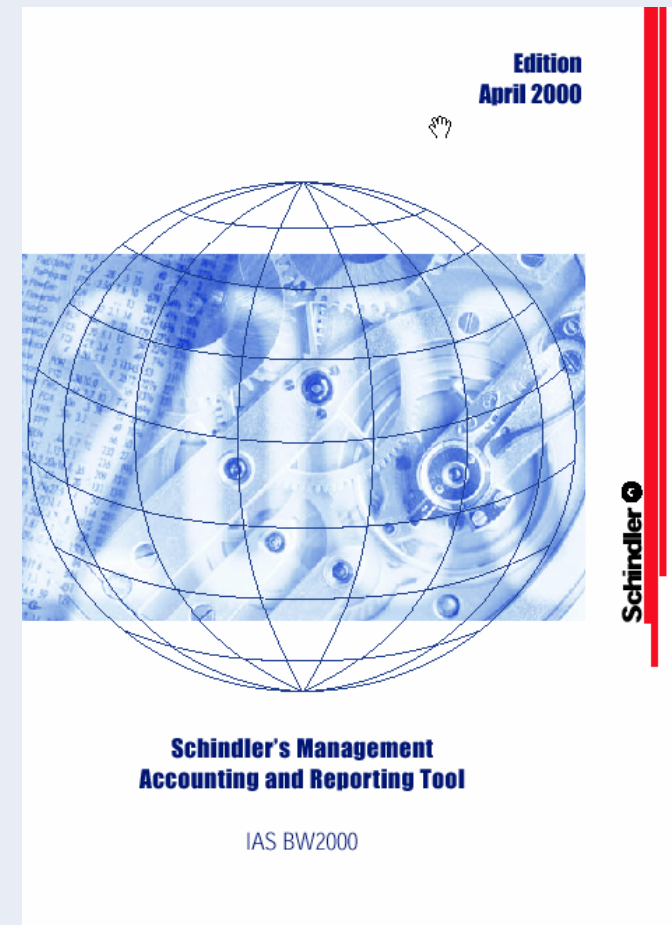
- Festlegen der einheitlichen Steuer- und Kenngrößen
Vorausbedingung: tiefe Kenntnis des Prozesses, Praktiker erwünscht
- Reduzierung auf die Haupt-Kennzahlen (Treiber)
Verdichtungsverluste der Kennzahlen beachten
aber: Möglichkeit der Detailanalyse schaffen
- Cockpitcharts (kurz und knackig)
- Kontinuität, Verlässlichkeit, Berechenbarkeit
- Zusatznutzen für den Anwender herausstellen

Terminologie und Bedeutung

- Konzerneinheitliche Begriffs- und Berechnungsdefinitionen fixiert
- Fixierung der Bedeutung der einzelnen Kenngrößen und Zielgruppen
- Ist dynamisch und unterliegt Wandel und Erweiterung und Prioritätsveränderungen



Schindler





Schindler

richtige Zeit

- Vorinformationen geben oder erst Komplettsatz bei Vollständigkeit?
- Regelmäßigkeit und Verlässlichkeit
- Antwortzeit der eingesetzten Mittel und Instrumente entscheiden über die Akzeptanz und den Nutzen des FIS
- Ausnahme-Reporting/ Frühwarnfunktion oder vollumfängliche Sichtweise

„Die richtige Person erhält die richtige Information zur richtigen Zeit!“

Die Umsetzung eines solchen Anspruches im Unternehmen

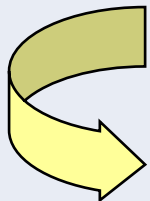
- ist eine klare strategische Managemententscheidung
- setzt den Willen der oberen Leitungsebene voraus
- erfordert die Veränderungsbereitschaft der Führungskräfte
- und erfordert ein Projekt mit externem Know-How und Unterstützung.

Ausgangslage und Notwendigkeit der Überarbeitung des FIS

Europäisches Re-Engineering Projekt mit dem Ziel der Harmonisierung

- der Prozessabläufe (BDP's)
- der Strukturen (KG Manual)
- der einheitlichen SAP Plattform (One Single Client)

in **19** Landesgesellschaften Europas

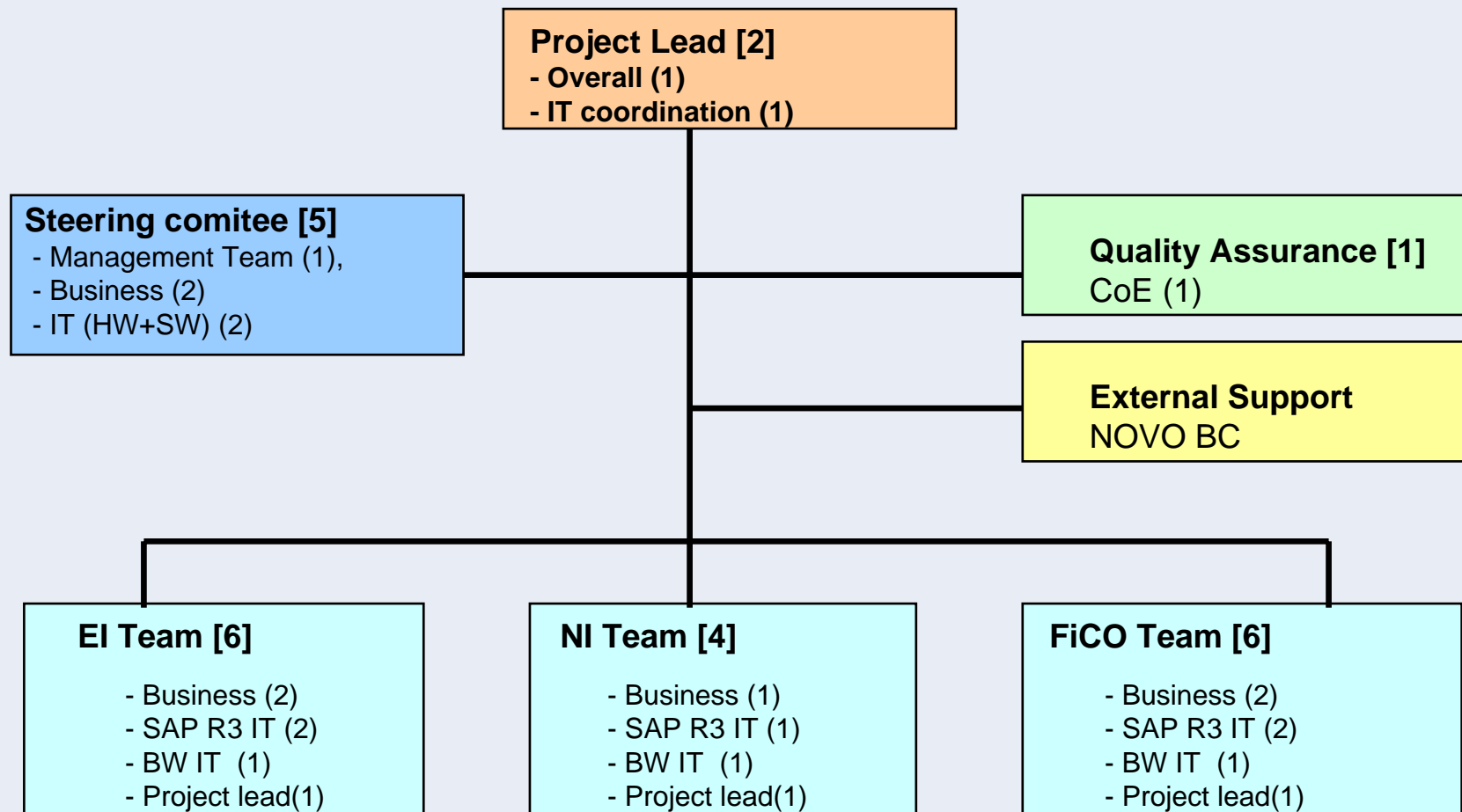


Harmonisiertes Reporting- & Führungsinformationssystem



Schindler

Projektorganisation BW Europe





Schindler

Projektplanung BW Europe

BV EUROPE - PROJECT MASTERPLAN			2006											
			MAR	APR	MAY	JUN	JUL	AUG	SEP	OCT	NOV	DEC	JAN	FEB
1	PROJECT ORGANIZATION													
1.1	Project team	GFFM / BPO F	█	█										
1.2	Project Plan	BPO Reporting	█	█	█	█	█	█	█	█	█	█	█	█
1.3	Resources (internal & external)								█	█	█	█	█	█
2	SPECIFICATIONS (BLUE PRINT)													
2.1	OUTPUT DEFINITION (BUSINESS) Prio 1 / 2	BPO Reporting												
2.1.1	New Installation (Jumps and Filter/Drilldowns)	Business / BPO Reporting		█	█	█								
2.1.2	Existing Installation (Jumps and Filter/Drilldowns)	Business / BPO Reporting		█	█	█								
2.1.3	Finance	BPO Finance/ BPO Reporting												
2.1.4	Customer Satisfaction Survey	BPO CSS/ BPO Reporting			█									
2.1.5	MOD and Design Centers (MDC)	BPO MDC/ BPO Reporting		█										
2.1.6	Material Management	BPO MM/ BPO Reporting												█
2.1.7	Priority Definition	BPO Reporting												
2.2	GLOBAL DEFINITIONS	BPO Reporting												
2.2.1	Global Definitions and main stipulations (Business)	BPO Reporting				█								
2.2.2	Hardware Sizing (Requirements)	BW-IT / DC-SAP				█			█					
2.3	DETAIL SPECIFICATION Prio 1 (BUSINESS)	BPO Reporting												
2.3.1	New Installation	Business / Bw-IT		█	█	█								
2.3.2	Existing Installation	Business / Bw-IT		█	█	█			█	█				
2.4	DETAIL SPECIFICATION Prio 1 (TECHNICAL)	Bw-IT / ERP-IT												
2.4.1	Extraction model R/3	ERP-IT / Bw-IT							█	█				
2.4.2	Extraction model non - R/3	ERP-IT / Bw-IT							█	█				
2.4.3	Data model (Cube, ODS, Master Data)	Bw-IT							█	█				
2.4.4	Data Flow	Bw-IT							█	█				
2.4.5	Reports (Query, Restr. Key Figures, Variables, WEB-Reports)	Bw-IT							█	█				
2.4.6	Authorisations, Roles (Portal), User Management	Bw-IT / Business							█	█				
3	DEVELOPMENT Prio 1													
3.1	Develop extractors & Data tables R/3	ERP IT							█	█				
3.2	Develop extractors & Data tables non - R/3	ERP IT							█	█				
3.3	Develop Datamodel (Infoproviders)	Bw IT							█	█				
3.4	Develop Data Flow	Bw IT							█	█				
3.5	Develop queries	Bw IT							█	█				
3.6	Develop web templates	Bw IT							█	█				
3.7	Portal developments & adaptations	Bw IT & CITEU							█	█				
4	TESTING QBI Prio 1													
4.1	Import test data	ERP IT & Bus IT							█	█				
4.2	User Testing Priority	BPO Reporting							█	█	█	█	█	█
5	DOCUMENTATION Prio 1													
5.1	User documentation	BPO Reporting							█	█	█	█	█	█
6	END USER TRAINING Prio 1													
6.1	Training KG Group I	BPO Reporting/ Bw IT								█	█			
6.2	Training KG Group II	BPO Reporting/ Bw IT								█	█	█		
6.3	Training KG Group III	BPO Reporting/ Bw IT								█	█	█	█	
7	GO LIVE IBA Prio 1													
7.1	Transport & Data Load	Bw IT									█	█		
7.2	Setup User	BPO Reporting / Bw IT									█	█	█	█
7.3	Roll out	BPO Reporting / Bw IT									█	█	█	█

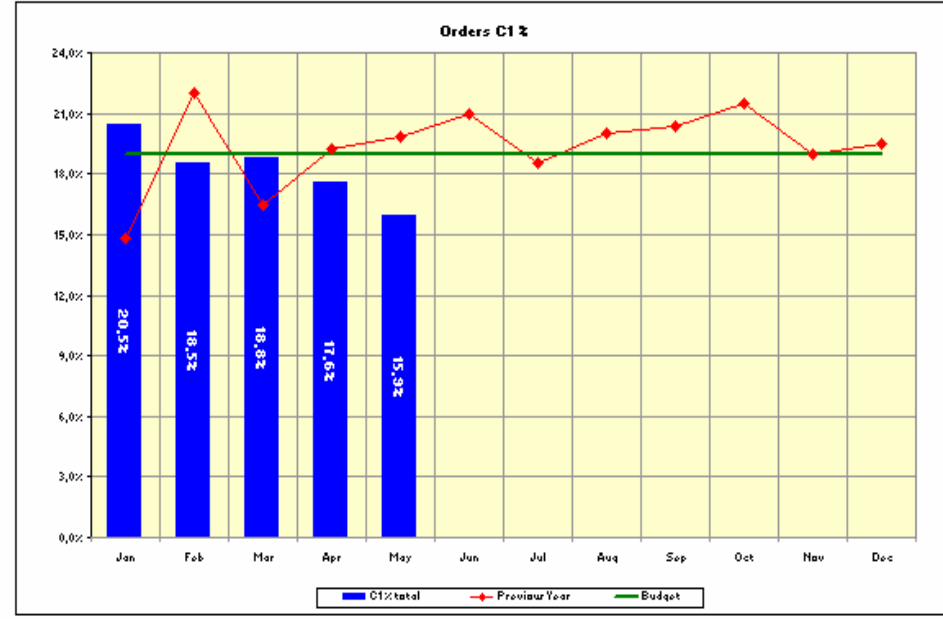
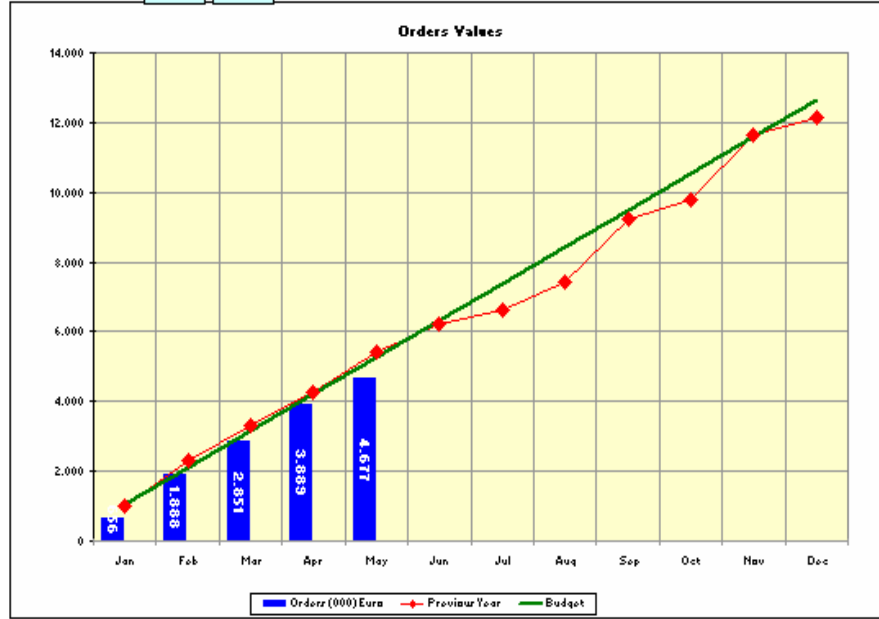


Schindler

Erste Ergebnisse

D. EI ORDERS RECEIVED

Month/Year: Mtk YTD
 KG/Region/Branch/Sales Office:
 Supervisor:
 Service Leader:
 Contract type:
 Equipment Type:
 Cancellation St:
 Sales Area:
 Market Segment:



	Jan	Feb	Mar	Apr	May	Jun	Jul	Aug	Sep	Oct	Nov	Dec
Orders Units												
Total Modernization	22	42	33	34	26							
Repair with Offer	10	12	16	14	11							
Total MOD+REP	10	12	16	14	11							
Orders (000) Euro												
Total Modernization	656	1232	963	1038	788							
Repair with Offer	300	284	321	335	541							
Total MOD+REP	300	284	321	335	541							
C1 % total												
Total Modernization	20.5%	18.5%	18.8%	17.6%	15.9%							
Repair with Offer	48.0%	49.5%	44.4%	43.2%	40.5%							
Total MOD+REP	48.0%	49.5%	44.4%	43.2%	40.5%							
PLR % sold total												
Total Modernization	6.2%	6.4%	3.4%	8.6%	3.4%							
Repair with Offer	28.0%	28.5%	32.4%	33.0%	29.5%							
Total MOD+Rep	28.0%	28.5%	32.4%	33.0%	29.5%							

	Closing 2005	Actual YTD	B'06 YTD	Var. to BUD	Budget 2006
485	157	190	-33	456	
211	63	80	-17	192	
211	63	80	-17	192	
12.150	4.677	5.275	-598	12.660	
4.250	1.781	1.900	-119	4.560	
4.250	1.781	1.900	-119	4.560	
19,0%	18,6%	19,3%	-0,7%	19,3%	
44,5%	44,3%	45,0%	-0,7%	45,0%	
44,5%	44,3%	45,0%	-0,7%	45,0%	
19,0%	18,6%	19,3%	-0,7%	19,3%	
44,5%	44,3%	45,0%	-0,7%	45,0%	
44,5%	44,3%	45,0%	-0,7%	45,0%	



Schindler

Umsetzungserfahrungen

+ Do's

- Informieren und Kommunizieren nimmt Angst
- Zeitnehmen und Zuhören
- Verfügbarkeit der Informationen (leicht, verlässlich, qualitativ ok?)
- Klaren Changeprocess initiieren

- Dont's

- Zu detailliert darstellen zu wollen (Datenfriedhöfe)
- Häufig die Form der Darreichung ändern
- Nebensächlichkeiten präferieren
- Qualität zulasten Schnelligkeit opfern